

ACE



GRADUATE SCREENING DEMO DEMO

DEMO@NEWLINE-HR.COM



ACE

+ Interviewguide

INTRODUKTION

Denne rapport er genereret på baggrund af svarene fra en eller flere test, der er udviklet af Master™. Rapporten indeholder ikke oplysninger fra opfølgende samtaler eller andre kilder.

OM TESTEN

ACE evaluerer evnen til logisk analytisk ræsonnement eller, med andre ord, evnen til at identificere mønstre og komplekse relationer i information, med henblik på at drage konklusioner og opnå resultater. Denne evne bruger vi til at tilegne os ny viden, vurdere gyldigheden af argumenter, løse problemer og udarbejde handlingsplaner.

ACE indeholder spørgsmål, der vurderer evnen til verbal, numerisk og spatial ræsonnement. Disse færdigheder er alle forbundet med personens fremtidige arbejdspræstation og bygger ikke på jobspecifik viden.

Fællesnævneren for løsning af alle spørgsmålene er evnen til at forstå forholdet mellem de angivne oplysninger med henblik på at drage en konklusion.

SCORER

Testresultaterne visualiseres ved hjælp af en intuitiv skala fra 1 til 10 med 10 som den højeste værdi. Skalaen omtales ofte som en STEN-skala.



NORMGRUPPE

Scorer i denne rapport udfærdiges ved at sammenligne svarene i testene med en repræsentativ gruppe af testpersoner, der omtales som en normgruppe. Det giver mulighed for præcis og praktisk forståelse af scorerne.

Ved at tage højde for alder, køn, uddannelse, branche og lederniveau er normen repræsentativ for den gruppe, som den certificerede testbruger har valgt.

Valgte norm: **Danish norm**

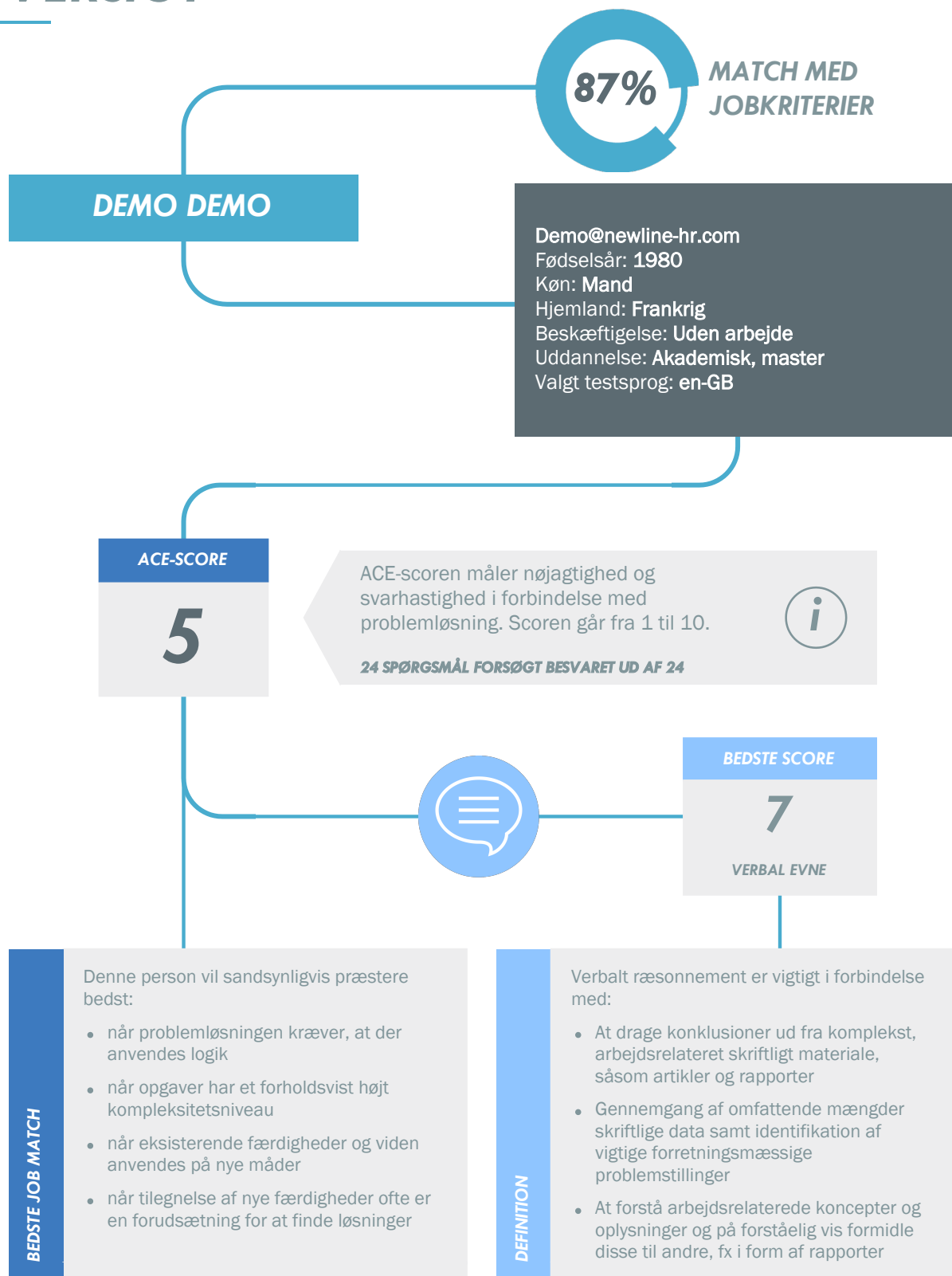
COMPUTER ADAPTIVE TESTING (CAT)

ACE anvender CAT-teknologi (Computerstyret adaptiv test), som tilpasser testen til respondentens færdighedsniveau. CAT udvælger spørgsmål med henblik på at maksimere testscorens nøjagtighed med udgangspunkt i, hvad der vides om respondenter fra tidligere spørgsmål.

KRITERIER

Graduate screening Criteria based on top performers

OVERSIGT



SCORER



LOGISK ANALYTISK RÆSONNEMENT

Det kompleksitetsniveau som personen skal håndtere i jobbet.

ACE-SCORE



Criteria

HASTIGHED



ACE-SCORE

BETYDNING

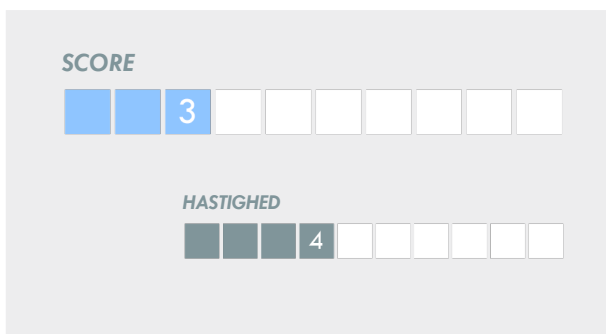
- Forstår nemt sammenhængen mellem relativt komplekse anliggender
- Kan bruge forholdsvist komplekse informationer og argumenter til at nå frem til en logisk konklusion
- Kobler ny læring med eksisterende problemløsningsstrategier
- anvender refleksion og logik til at løse ikke-rutinemæssige og forholdsvist komplekse problemer
- Evnen til logisk ræsonnement er gennemsnitlig
- Lidt lavere hastighed end andre med samme ACE-score

BEDSTE JOB MATCH

Denne person vil sandsynligvis præstere bedst:

- når problemløsningen kræver, at der anvendes logik
- når opgaver har et forholdsvist højt kompleksitetsniveau
- når eksisterende færdigheder og viden anvendes på nye måder
- når tilegnelse af nye færdigheder ofte er en forudsætning for at finde løsninger

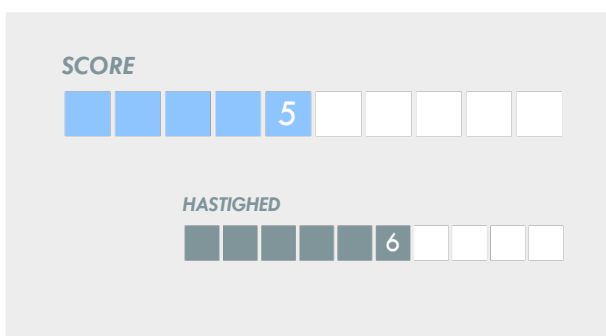
SPATIAL EVNE



Spatialt ræsonnement er vigtigt i forbindelse med:

- Analyse af ny information, tilpasning af disse informationer til den organisatoriske kontekst samt anvendelse heraf med henblik på at løse arbejdsrelaterede problemer
- Identifikation af tendenser i organisatoriske data, fx visuelle præsentationer, grafer og grafik
- Ud-af-boksen tænkning i forhold til at finde frem til nye måder, hvorpå ting hænger sammen

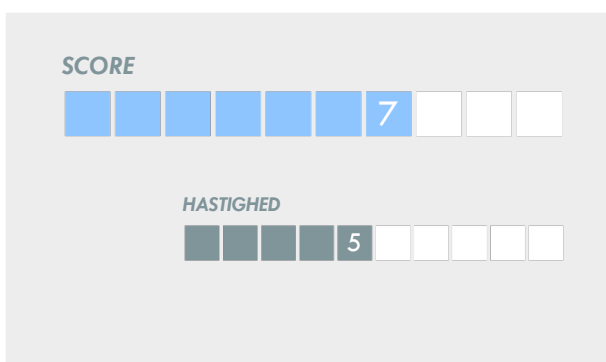
NUMERISK EVNE



Numerisk ræsonnement er vigtigt i forbindelse med:

- At identificere vigtige forretningsmæssige problemstillinger og drage logiske konklusioner ud fra numeriske data, såsom driftstal, regnskabsresultater og analyserapporter
- Formidling og præsentation af forretningsmæssige problemstillinger i form af diagrammer og tabeller
- Overvågning af præstation og fremskridt ud fra numeriske data, som fx statistikker og tabeller

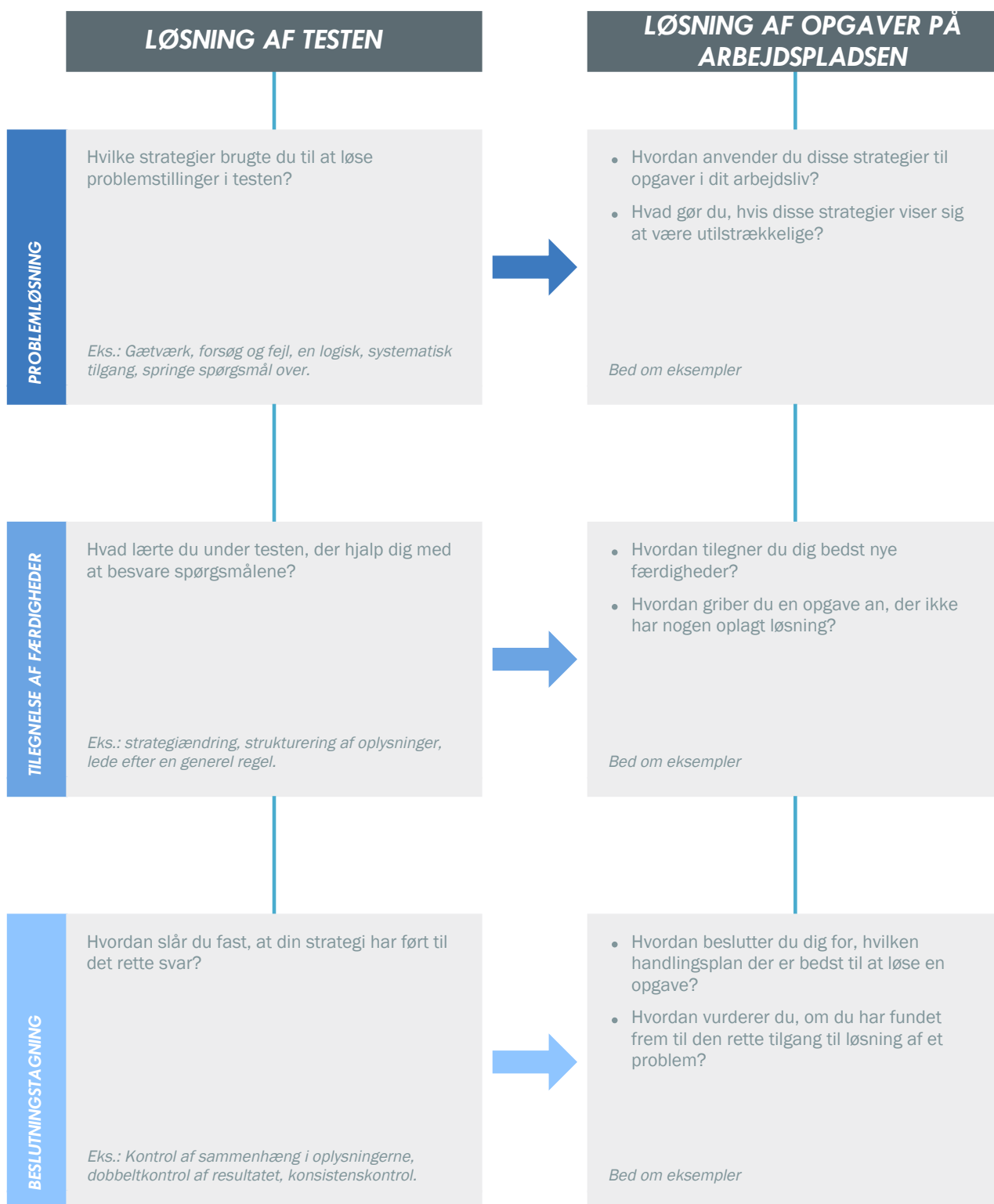
VERBAL EVNE



Verbalt ræsonnement er vigtigt i forbindelse med:

- At drage konklusioner ud fra komplekst, arbejdsrelateret skriftligt materiale, såsom artikler og rapporter
- Gennemgang af omfattende mængder skriftlige data samt identifikation af vigtige forretningsmæssige problemstillinger
- At forstå arbejdsrelaterede koncepter og oplysninger og på forståelig vis formidle disse til andre, fx i form af rapporter

INTERVIEWSPØRGSMÅL



KOMMENTARER

TILFØJET AF TESTADMINISTRATOREN

Lorem ipsum dolor sit amet, consectetur adipiscing elit, sed do eiusmod tempor incididunt ut labore et dolore magna aliqua. Ut enim ad minim veniam, quis nostrud exercitation ullamco laboris nisi ut aliquip ex ea commodo consequat. Duis aute irure dolor in reprehenderit in voluptate velit esse cillum dolore eu fugiat nulla pariatur. Excepteur sint occaecat cupidatat non proident, sunt in culpa qui officia deserunt mollit anim id est laborum.

Lorem ipsum dolor sit amet, consectetur adipiscing elit, sed do eiusmod tempor incididunt ut labore et dolore magna aliqua. Ut enim ad minim veniam, quis nostrud exercitation ullamco laboris nisi ut aliquip ex ea commodo consequat. Duis aute irure dolor in reprehenderit in voluptate velit esse cillum dolore eu fugiat nulla pariatur. Excepteur sint occaecat cupidatat non proident, sunt in culpa qui officia deserunt mollit anim id est laborum.

Lorem ipsum dolor sit amet, consectetur adipiscing elit, sed do eiusmod tempor incididunt ut labore et dolore magna aliqua. Ut enim ad minim veniam, quis nostrud exercitation ullamco laboris nisi ut aliquip ex ea commodo consequat. Duis aute irure dolor in reprehenderit in voluptate velit esse cillum dolore eu fugiat nulla pariatur. Excepteur sint occaecat cupidatat non proident, sunt in culpa qui officia deserunt mollit anim id est laborum.

Lorem ipsum dolor sit amet, consectetur adipiscing elit, sed do eiusmod tempor incididunt ut labore et dolore magna aliqua. Ut enim ad minim veniam, quis nostrud exercitation ullamco laboris nisi ut aliquip ex ea commodo consequat. Duis aute irure dolor in reprehenderit in voluptate velit esse cillum dolore eu fugiat nulla pariatur. Excepteur sint occaecat cupidatat non proident, sunt in culpa qui officia deserunt mollit anim id est laborum.

ANSVARFRASKRIVELSE

Kommentarer til testresultatet tilføjes manuelt af den person, der administrerer testen. Kommentarer er ikke en del af testresultatet, og synspunkter eller meninger, der gives udtryk for i kommentarerne, er ikke målt, valideret eller understøttet af Master™ eller af testen.